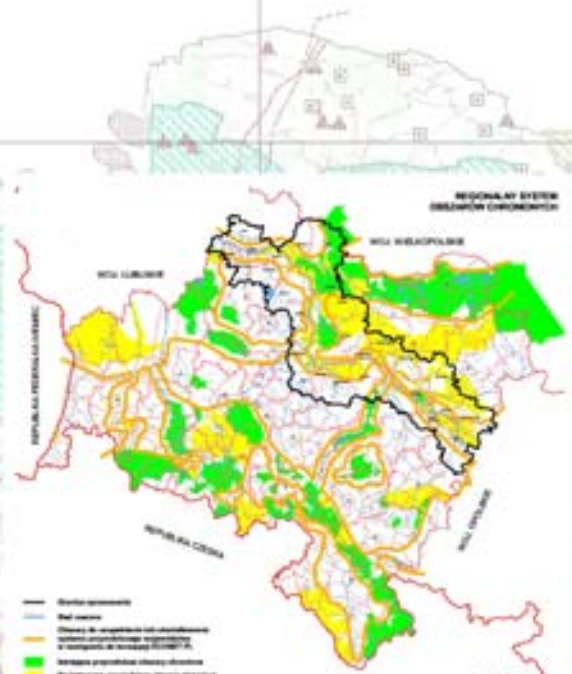
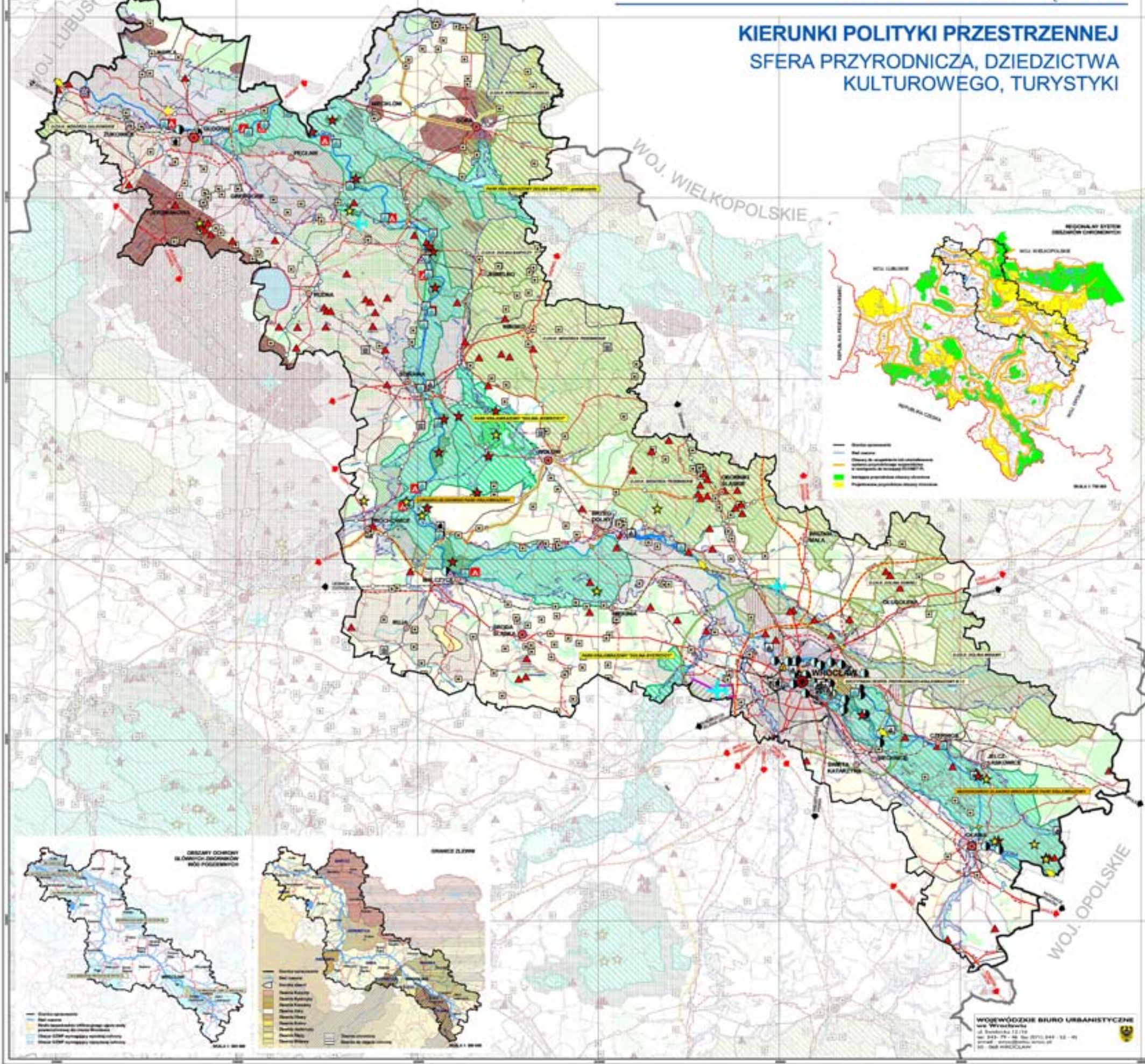




STUDIUM ZAGOSPODAROWANIA
PRZESTRZENNEGO PASMA ODRY
W GRANICACH
WOJEWÓDZTWA DOLNOŚLĄSKIEGO

KIERUNKI POLITYKI PRZESTRZENNEJ
SFERA PRZYRODNICZA, DZIEDZICTWA
KULTUROWEGO, TURYSTYKI



- GRANICA OPRACOWANIA**
- PODZIAŁ ADMINISTRACYJNY**
 - Granica województwa
 - Granica powiatu
 - Granica gminy
 - Granica miasta w gminie miejsko - wiejskiej
- OŚRODKI ADMINISTRACYJNE**
 - Siedziba Wojewody, Sejmiku Województwa i Urzędu Marszałkowskiego
 - Siedziba Rady Powiatu i Starostwa
 - Siedziba Rady Gminy i Urzędu Gminy Miejsko - Wiejskiej
 - Siedziba Rady Gminy i Urzędu Gminy Wiejskiej
- HIERARCHIA OŚRODKÓW**
 - Ośrodek metropolitalny - miasto o znaczeniu europejskim (potencjalnie europejskie)
 - Regionalny ośrodek równowagi rozwoju
 - Subregionalny ośrodek równowagi rozwoju
 - Ośrodek lokalny
- SIEĆ HYDROGRAFICZNA**
 - Sieć rzeczna
 - Jeziora i stawy
 - Kanaly
- TERENY ZAINWESTOWANE**
 - Teren zainwestowany
- KOMUNIKACJA DROGOWA**
 - Istniejąca autostrada
 - Istniejąca droga krajowa
 - Istniejąca droga wojewódzka
 - Istniejąca droga inna
 - Projektowana autostrada i droga ekspresowa
 - Projektowana droga krajowa
 - Projektowana droga wojewódzka
 - Istniejący most drogowy
 - Most drogowy do modernizacji
 - Projektowany most drogowy
- KOMUNIKACJA KOLEJOWA**
 - Linia kolejowa o znaczeniu państwowym
 - Linia kolejowa o znaczeniu lokalnym
 - Linia kolejowa do przebudowy
 - Projektowana linia kolejowa
 - Istniejący most kolejowy
 - Projektowany most kolejowy
- KOMUNIKACJA LOTNICZA**
 - Port lotniczy Wrocław S.A.
 - Lotnisko inne
 - Projektowane lotnisko
 - Port lotniczy Wrocław S.A.
 - Zasieg oddziaływania lotniska pasażerskiego
- SFERA PRZYRODNICZO - EKOLOGICZNA**
 - Istniejący rezerwat przyrody
 - Projektowany rezerwat przyrody
 - Istniejący park krajobrazowy
 - Projektowany park krajobrazowy
 - Istniejący obszar chronionego krajobrazu
 - Projektowany obszar chronionego krajobrazu
 - Istniejący zespół przyrodniczo - krajobrazowy
 - Projektowana otulina parku krajobrazowego
 - Obszar gleb chronionych
 - Obszar wrocławski wymagający wielokierunkowych działań w celu poprawy stanu środowiska
 - Obszary lasów - do odbudowy lub przebudowy składu gatunkowego
 - Eksploatowane złoża kopalin użytecznych
 - Niezagospodarowane złoża kopalin użytecznych - wymagające ochrony
 - Obszar zdegradowany - wymagający rekultywacji lub rekultywacji
 - Zbiornik odpadu polifazacyjnych "Zalany Most"
 - Pola trygacyjne wymagające przekształceń
 - Sfera bezpośrednia infiltracyjnego ujęcia wody powierzchniowej dla miasta Wrocławia
 - Obszar chronionego krajobrazu** - Istniejący lub projektowany
 - Park krajobrazowy** - Istniejący lub projektowany
 - Projektowany park krajobrazowy** - Projektowany park krajobrazowy antyczny jako zadanie krajoznawcze w "Programie rozwoju zrównoważonego i ochrony środowiska woj. dolnośląskiego"
- OCHRONA PRZECIWPOWODZIOWA**
 - Obszar zalany w wyniku powodzi lipiec 97r.
 - Granica zalania w wody 1%
 - Proponowany zbiornik retencyjny
- DZIEDZICTWO KULTUROWE**
 - Historyczny układ urbanistyczny
 - Zespół staromiejski przewidziany do zachowania i rewitalizacji
 - Proponowany szereg kulturowy
 - Proponowany park kulturowy
 - Obiekt i zespół zabytkowy przewidziany do rewitalizacji
 - Stanowisko archeologiczne proponowane do zagospodarowania
 - Zabytkowy obiekt hydrotechniczny wchodzący w skład projektowanego Przestrzennego Muzeum Odry
- TURYSTYKA**
 - Wędrowe miejsce turystyczne do aktywizacji
 - Istniejąca przystań sportów wodnych
 - Projektowana przystań sportów wodnych
 - Istniejąca stacja paliw wykorzystywana dla potrzeb sportów wodnych
 - Projektowana stacja paliw wykorzystywana dla potrzeb sportów wodnych
 - Projektowane pole biwakowe - związane z turystycznym wykorzystaniem rz. Odry
 - Przygotowanie szlaku wodnego do rekreacji
 - Dolnośląski Szlak Cystersów do aktywizacji