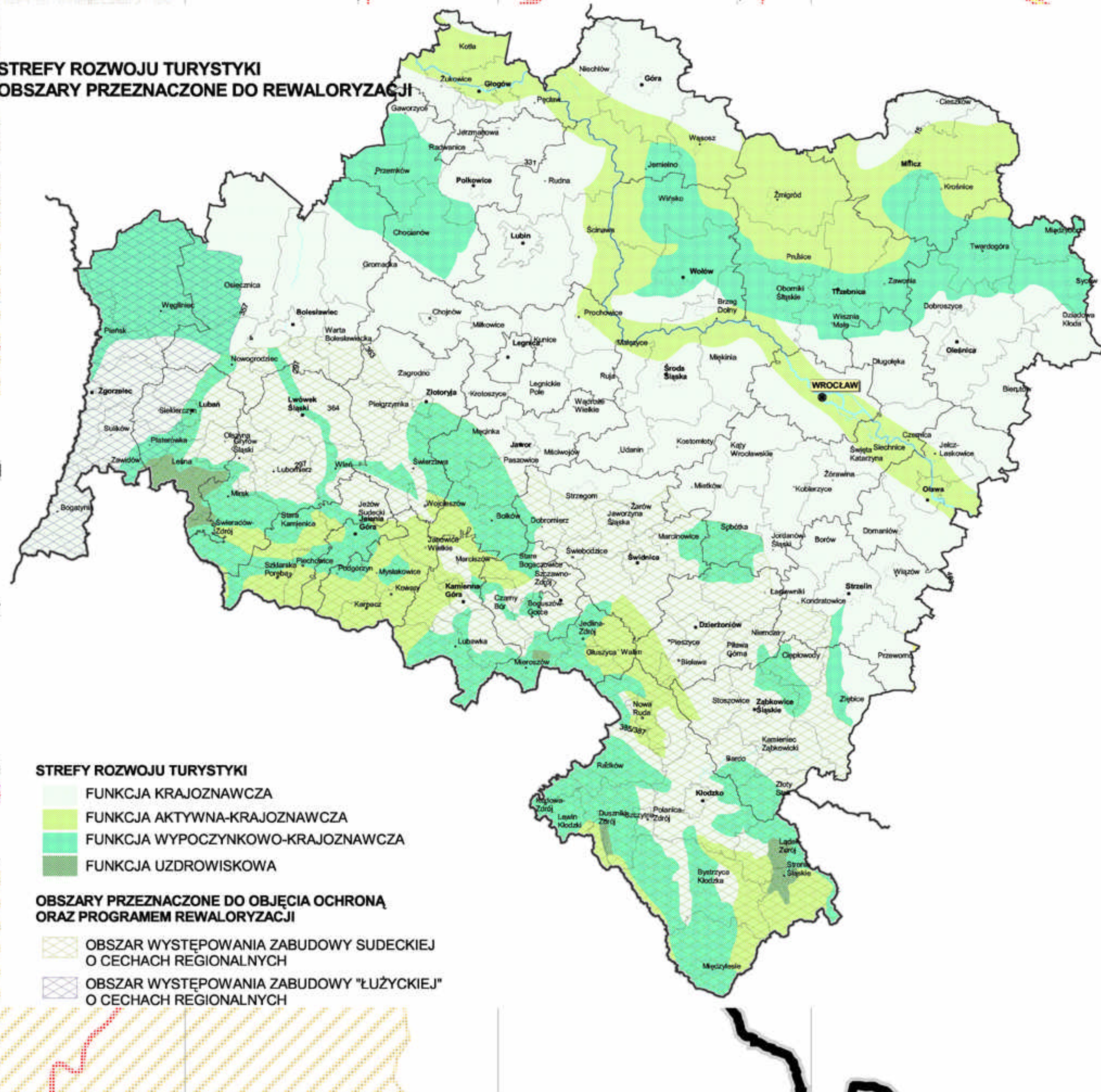


**STREFY ROZWOJU TURYSTYKI  
OBSZARY PRZEZNACZONE DO REWALORYZACJI**



- STREFY ROZWOJU TURYSTYKI**
- FUNKCJA KRAJOZNAWCZA
  - FUNKCJA AKTYWNA-KRAJOZNAWCZA
  - FUNKCJA WYPOCZYNKOWO-KRAJOZNAWCZA
  - FUNKCJA UZDROWISKOWA

- OBSZARY PRZEZNACZONE DO OBJĘCIA OCHRONĄ  
ORAZ PROGRAMEM REWALORYZACJI**
- OBSZAR WYSTĘPOWANIA ZABUDOWY SUDECKIEJ  
O CECHACH REGIONALNYCH
  - OBSZAR WYSTĘPOWANIA ZABUDOWY "ŁUŻYCKIEJ"  
O CECHACH REGIONALNYCH

**WOJEWÓDZKIE BIURO URBANISTYCZNE  
we Wrocławiu**

ul. Świdnicka 12 / 16  
tel. 343- 79 - 46 fax (071) 344 - 52 - 45  
email : wroc@wbu.wroc.pl  
50 - 068 WROCLAW

